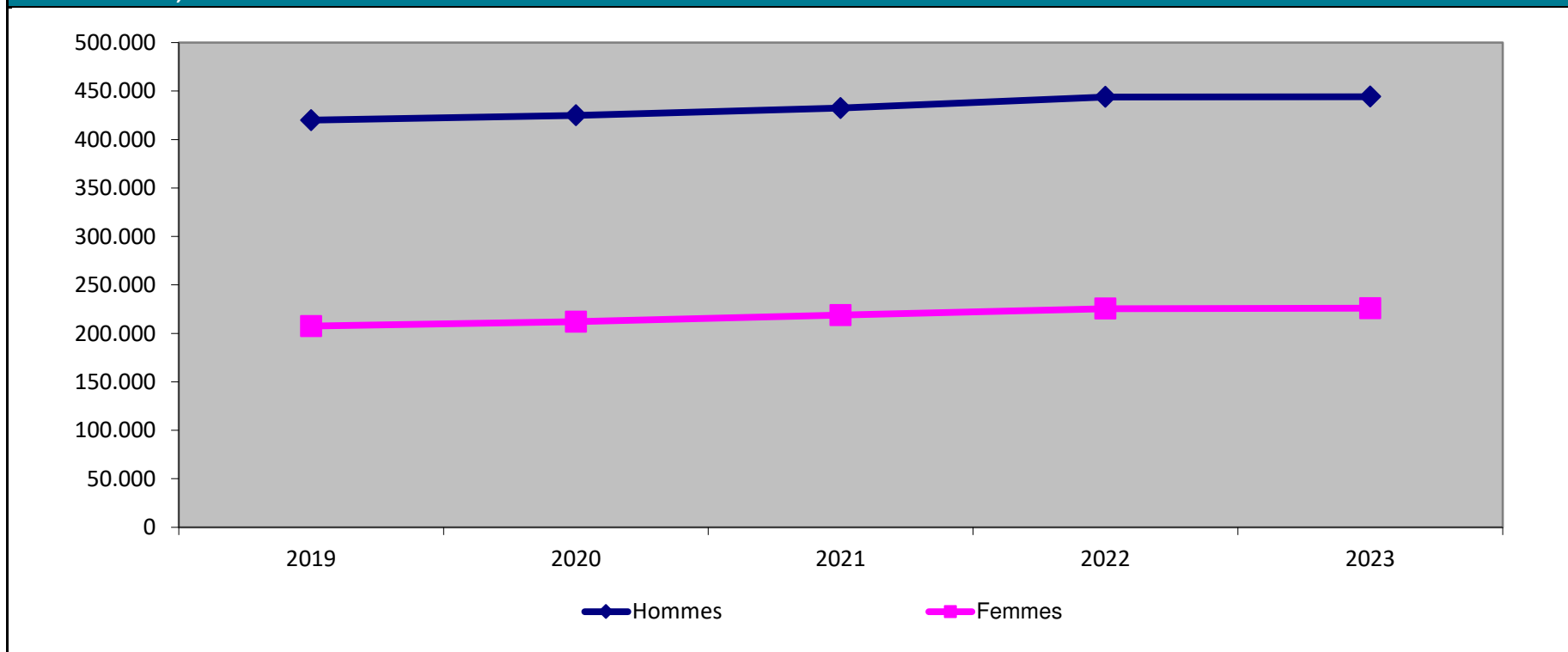


Tableau 1 - Nombre de travailleurs indépendants et conjoints aidants indemnisables dans le cadre de l'incapacité de travail primaire au 31 décembre, selon le sexe - Évolution 2019-2023

	2019	2020	2021	2022	2023
Indépendants et conjoints aidants					
Hommes	420.058	424.926	432.383	443.942	444.241
Femmes	207.522	212.019	218.916	225.536	225.923
Total	627.580	636.945	651.299	669.478	670.164
Évolution par rapport à l'année précédente	1,68%	1,49%	2,25%	2,79%	0,10%

Source : INAMI - Service des indemnités - Direction finances et statistiques

Graphique 1 - Nombre de travailleurs indépendants et conjoints aidants indemnisables dans le cadre de l'incapacité de travail primaire au 31 décembre, selon le sexe - Évolution 2019-2023

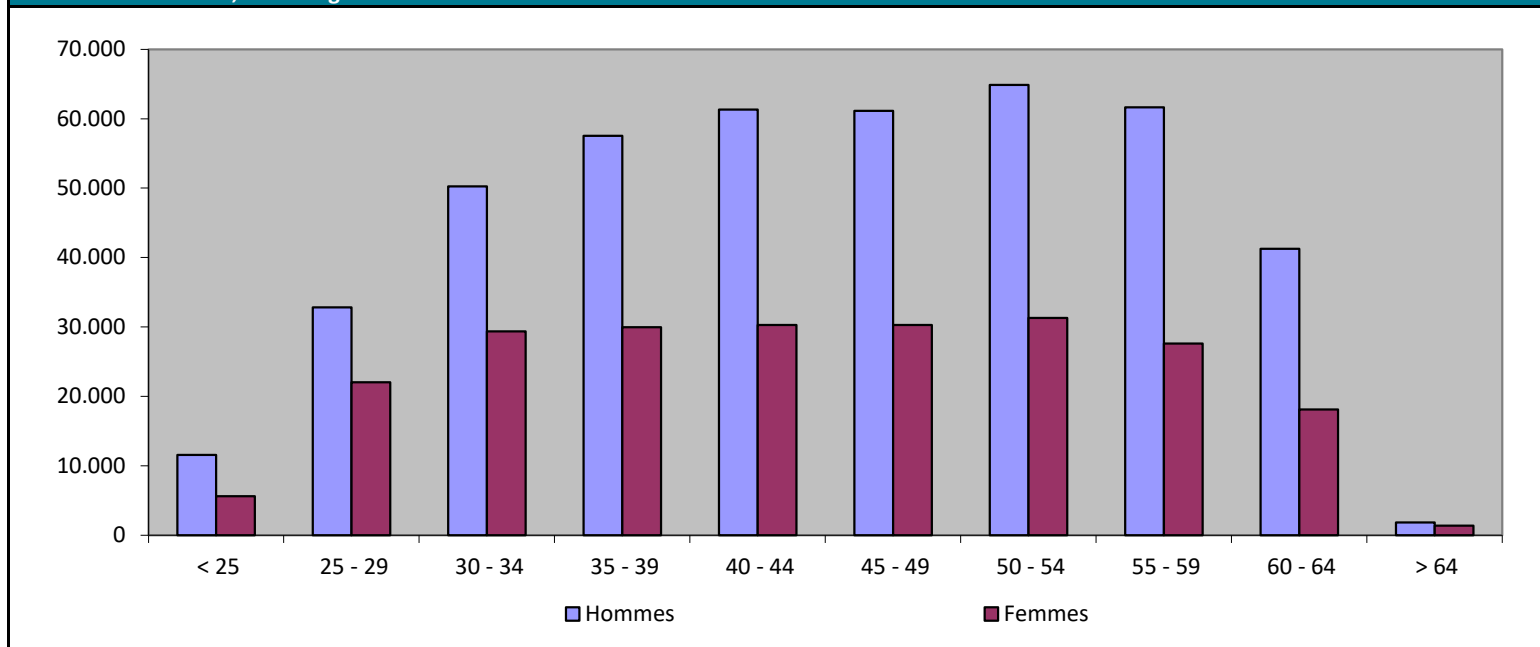


Source : INAMI - Service des indemnités - Direction finances et statistiques

Tableau 2 - Nombre de travailleurs indépendants et conjoints aidants indemnisables dans le cadre de l'incapacité de travail primaire au 31 décembre 2023, selon l'âge et le sexe			
Tranche d'âges	Hommes	Femmes	Total
< 25	11.568	5.630	17.198
25 - 29	32.806	22.021	54.827
30 - 34	50.232	29.371	79.603
35 - 39	57.548	29.953	87.501
40 - 44	61.328	30.270	91.598
45 - 49	61.127	30.307	91.434
50 - 54	64.886	31.314	96.200
55 - 59	61.626	27.596	89.222
60 - 64	41.267	18.108	59.375
> 64	1.853	1.353	3.206
Total	444.241	225.923	670.164

Source : INAMI - Service des indemnités - Direction finances et statistiques

Graphique 2 - Nombre de travailleurs indépendants et conjoints aidants indemnisables dans le cadre de l'incapacité de travail primaire au 31 décembre 2023, selon l'âge et le sexe



Source : INAMI - Service des indemnités - Direction finances et statistiques