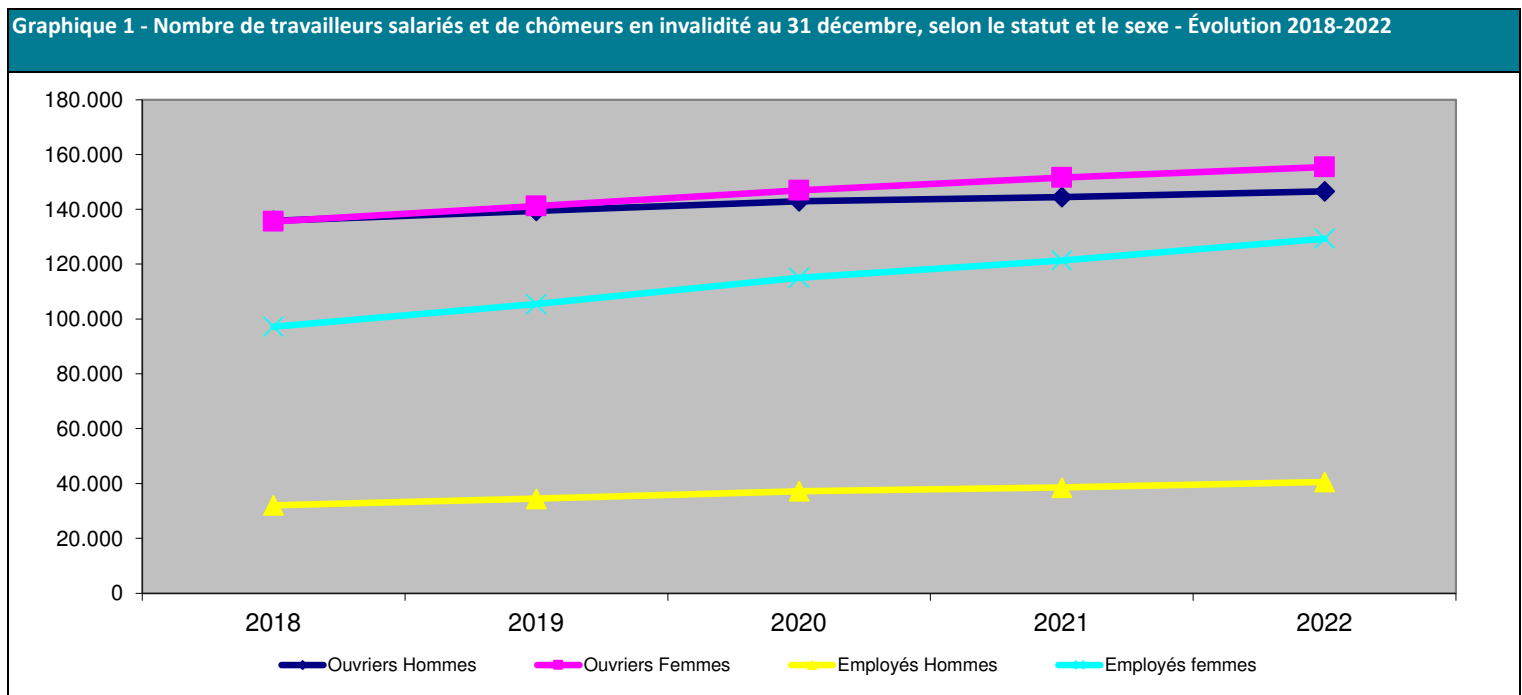


Tableau 1 - Nombre de travailleurs salariés et de chômeurs en invalidité au 31 décembre, selon le statut et le sexe - Évolution 2018-2022					
	2018	2019	2020	2021	2022
<b>Ouvriers</b>					
Hommes	135.812	139.457	142.969	144.488	146.583
Femmes	135.655	141.183	146.935	151.592	155.475
Total	271.467	280.640	289.904	296.080	302.058
<b>Employés</b>					
Hommes	32.092	34.440	37.152	38.542	40.612
Femmes	97.186	105.424	115.071	121.374	129.257
Total	129.278	139.864	152.223	159.916	169.869
<b>Total</b>					
Hommes	167.904	173.897	180.121	183.030	187.195
Femmes	232.841	246.607	262.006	272.966	284.732
<b>Total</b>	<b>400.745</b>	<b>420.504</b>	<b>442.127</b>	<b>455.996</b>	<b>471.927</b>
Évolution par rapport à l'année précédente	5,48%	4,93%	5,14%	3,14%	3,49%

Source : INAMI - Service des indemnités - Direction finances et statistiques



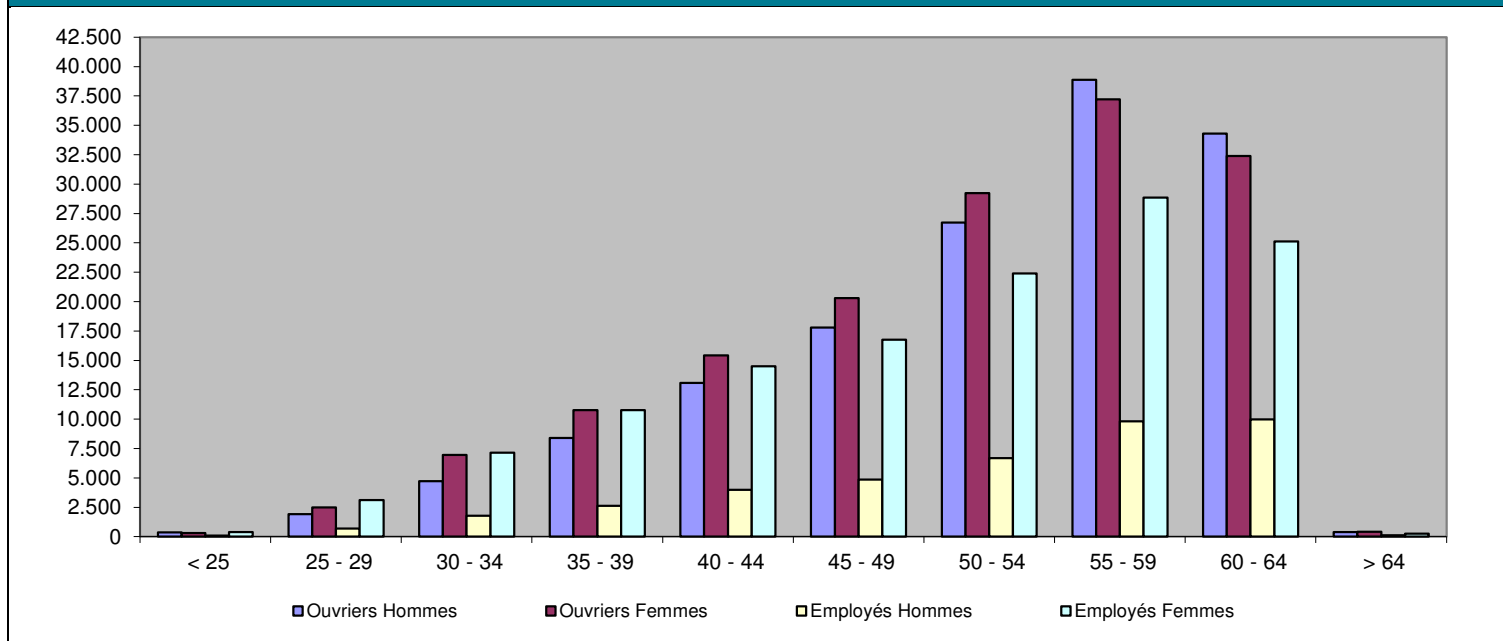
Source : INAMI - Service des indemnités - Direction finances et statistiques

**Tableau 2 - Nombre de travailleurs salariés et de chômeurs en invalidité au 31 décembre 2022, selon l'âge, le statut et le sexe**

Tranches d'âges	Ouvriers Hommes	Ouvriers Femmes	Employés Hommes	Employés Femmes	Total
< 25	374	308	97	387	1.166
25 - 29	1.908	2.481	678	3.102	8.169
30 - 34	4.723	6.952	1.776	7.139	20.590
35 - 39	8.391	10.765	2.631	10.757	32.544
40 - 44	13.090	15.427	3.977	14.504	46.998
45 - 49	17.802	20.295	4.859	16.760	59.716
50 - 54	26.720	29.232	6.694	22.385	85.031
55 - 59	38.884	37.205	9.800	28.862	114.751
60 - 64	34.307	32.395	9.978	25.117	101.797
> 64	384	415	122	244	1.165
<b>Total</b>	<b>146.583</b>	<b>155.475</b>	<b>40.612</b>	<b>129.257</b>	<b>471.927</b>

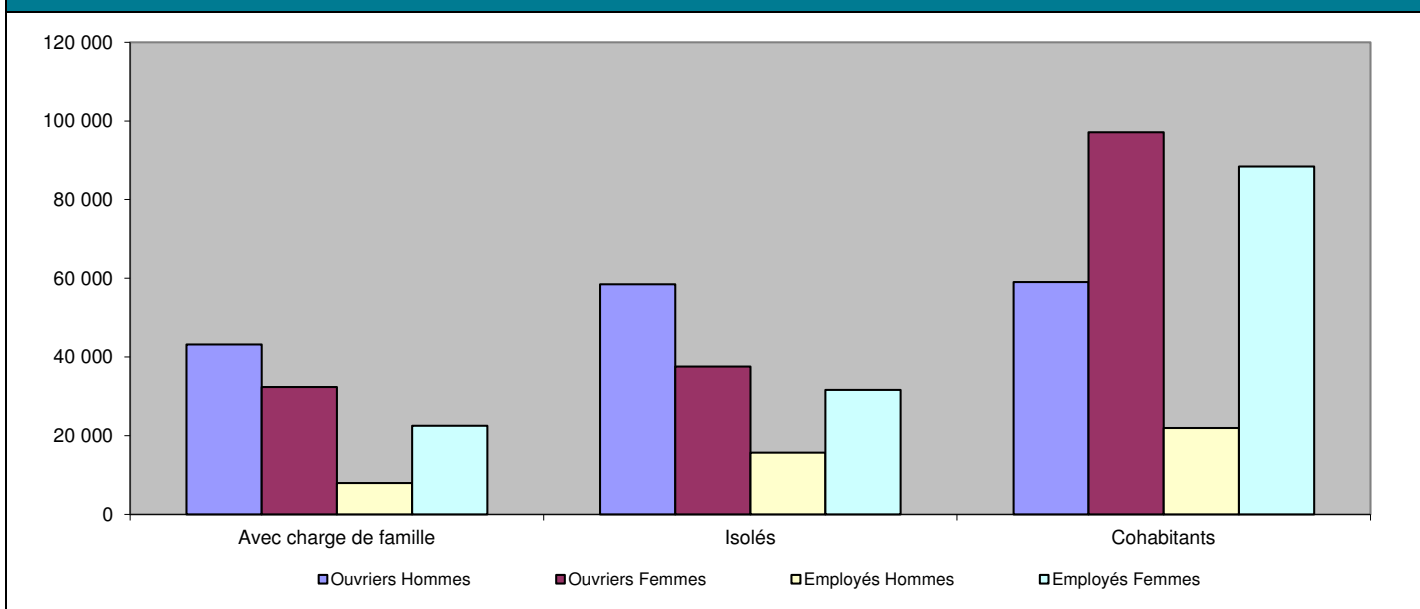
Source : INAMI - Service des indemnités - Direction finances et statistiques

**Graphique 2 - Nombre de travailleurs salariés et de chômeurs en invalidité au 31 décembre 2022, selon l'âge, le statut et le sexe**



Source : INAMI - Service des indemnités - Direction finances et statistiques

**Graphique 3 - Nombre de travailleurs salariés et de chômeurs en invalidité en 2022, selon la charge de famille, le statut et le sexe**



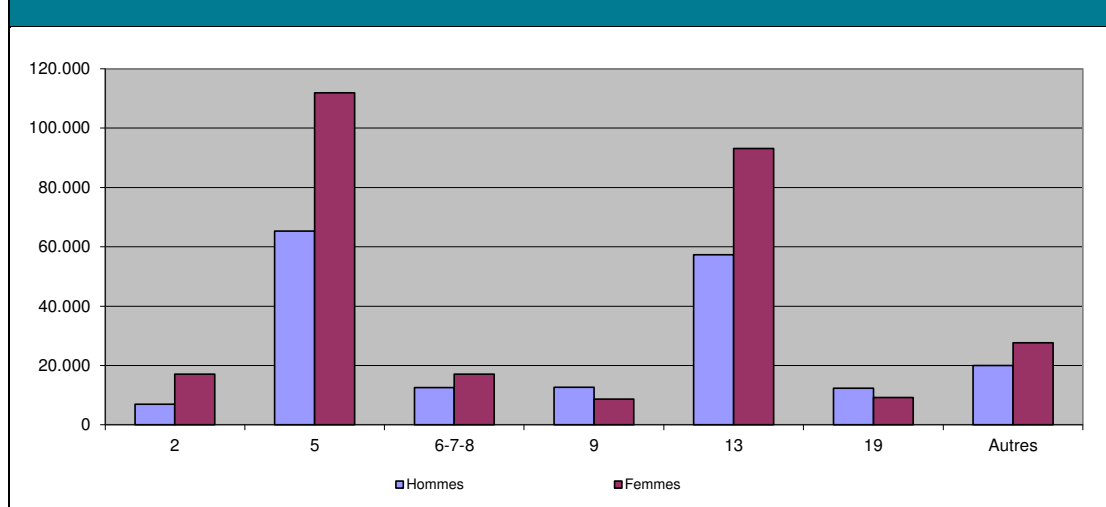
Source : INAMI - Service des indemnités - Direction finances et statistiques

**Tableau 3 - Nombre de travailleurs salariés et de chômeurs en invalidité au 31 décembre, selon le type de maladie -Évolution 2018-2022**

Groupe de maladie	2018	2019	2020	2021	2022
Tumeurs (groupe 2)	21.890	22.740	23.156	23.570	24.009
Troubles mentaux et du comportement (groupe 5)	145.180	153.512	163.022	169.429	177.156
Maladies du système nerveux et des organes sensoriels (groupes 6-7-8)	25.685	27.107	28.290	28.830	29.652
Maladies de l'appareil circulatoire (groupe 9)	20.710	21.203	21.368	21.323	21.405
Maladies du système ostéo-articulaire, des muscles et du tissu conjonctif (groupe 13)	124.560	132.352	140.835	145.215	150.430
Lésions traumatiques, empoisonnements et certaines autres conséquences de causes externes (groupe 19)	19.494	19.927	20.781	21.059	21.554
Autres	43.226	43.663	44.675	46.570	47.721
<b>Total</b>	<b>400.745</b>	<b>420.504</b>	<b>442.127</b>	<b>455.996</b>	<b>471.927</b>

Source : INAMI - Service des indemnités - Direction finances et statistiques

Graphique 4 - Nombre de travailleurs salariés et de chômeurs en invalidité au 31 décembre 2022, selon le type de maladie et le sexe



Source : INAMI - Service des indemnités - Direction finances et statistiques

Tableau 4 - Nombre de travailleurs salariés et de chômeurs en invalidité au 31 décembre 2022, selon l'année du début de la maladie, le statut et le sexe

Début de la maladie	Ouvriers		Employés		Total
	Hommes	Femmes	Hommes	Femmes	
1999 et avant	8.479	8.007	1.387	4.489	22.362
2000	1.273	1.165	263	829	3.530
2001	1.447	1.356	304	857	3.964
2002	1.502	1.370	308	1.019	4.199
2003	1.559	1.582	336	1.106	4.583
2004	1.678	1.796	344	1.262	5.080
2005	2.077	2.061	410	1.506	6.054
2006	2.510	2.785	530	1.816	7.641
2007	3.121	3.558	655	2.324	9.658
2008	3.794	3.959	742	2.684	11.179
2009	4.098	4.504	873	3.058	12.533
2010	4.767	5.305	986	3.584	14.642
2011	5.526	6.345	1.290	4.177	17.338
2012	6.563	7.203	1.532	4.809	20.107
2013	7.540	8.844	1.733	5.745	23.862
2014	8.716	10.002	2.089	6.773	27.580
2015	8.923	9.540	2.220	7.203	27.886
2016	9.207	9.715	2.431	7.877	29.230
2017	10.409	11.041	2.909	9.127	33.486
2018	10.788	11.734	3.287	10.330	36.139
2019	13.039	13.603	4.228	13.034	43.904
2020	11.957	12.618	4.447	13.769	42.791
2021	17.610	17.382	7.308	21.879	64.179
<b>Total</b>	<b>146.583</b>	<b>155.475</b>	<b>40.612</b>	<b>129.257</b>	<b>471.927</b>

Source : INAMI - Service des indemnités - Direction finances et statistiques