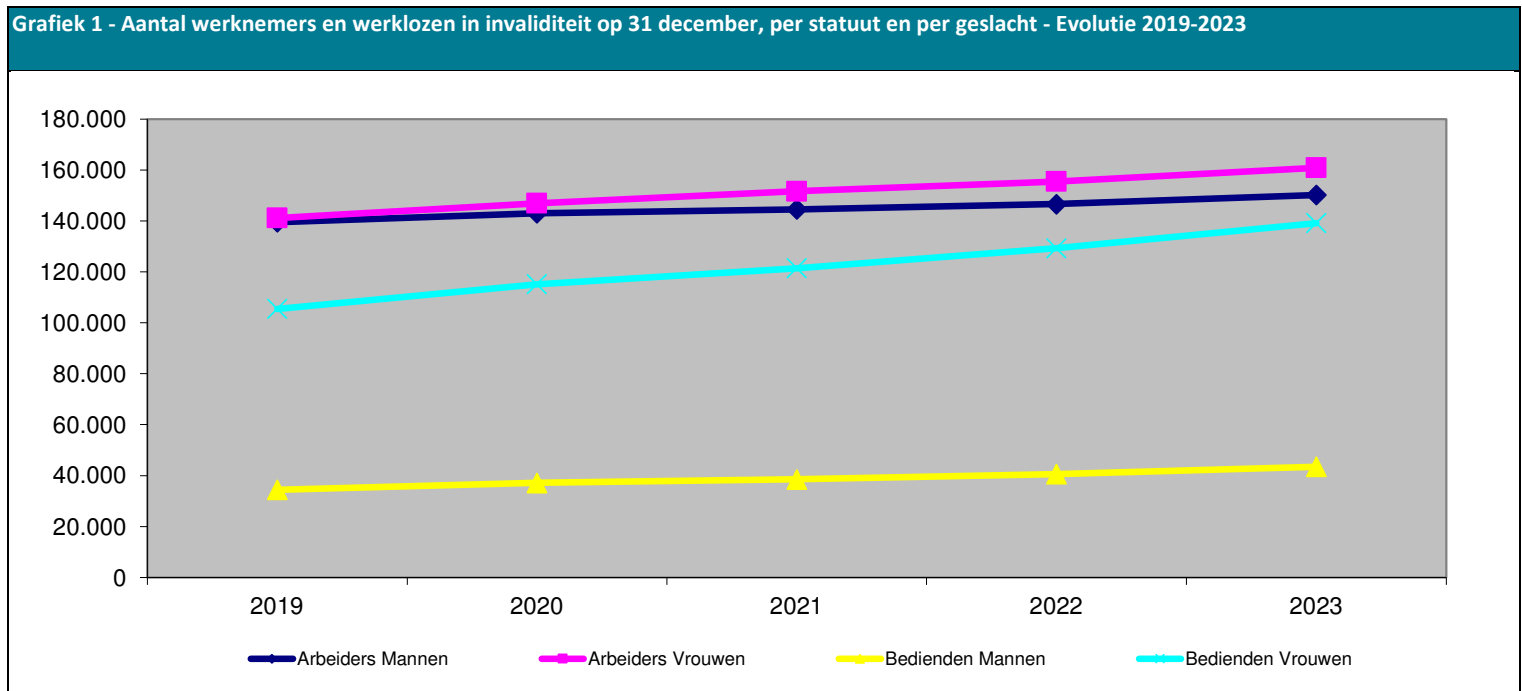


Tabel 1 - Aantal werknemers en werklozen in invaliditeit op 31 december, per statuut en per geslacht - Evolutie 2019-2023					
	2019	2020	2021	2022	2023 (*)
Arbeiders					
Mannen	139.457	142.969	144.488	146.583	150.173
Vrouwen	141.183	146.935	151.592	155.475	160.816
Totaal	280.640	289.904	296.080	302.058	310.989
Bedienden					
Mannen	34.440	37.152	38.542	40.612	43.577
Vrouwen	105.424	115.071	121.374	129.257	139.115
Totaal	139.864	152.223	159.916	169.869	182.692
Totaal					
Mannen	173.897	180.121	183.030	187.195	193.750
Vrouwen	246.607	262.006	272.966	284.732	299.931
Totaal	420.504	442.127	455.996	471.927	493.681
Evolutie t.o.v. vorig jaar	4,93%	5,14%	3,14%	3,49%	4,61%

(*) Voor 2023 betreft het voorlopige statistieken

Bron : RIZIV - Dienst uitkeringen - Directie financiën en statistieken



Bron : RIZIV - Dienst uitkeringen - Directie financiën en statistieken

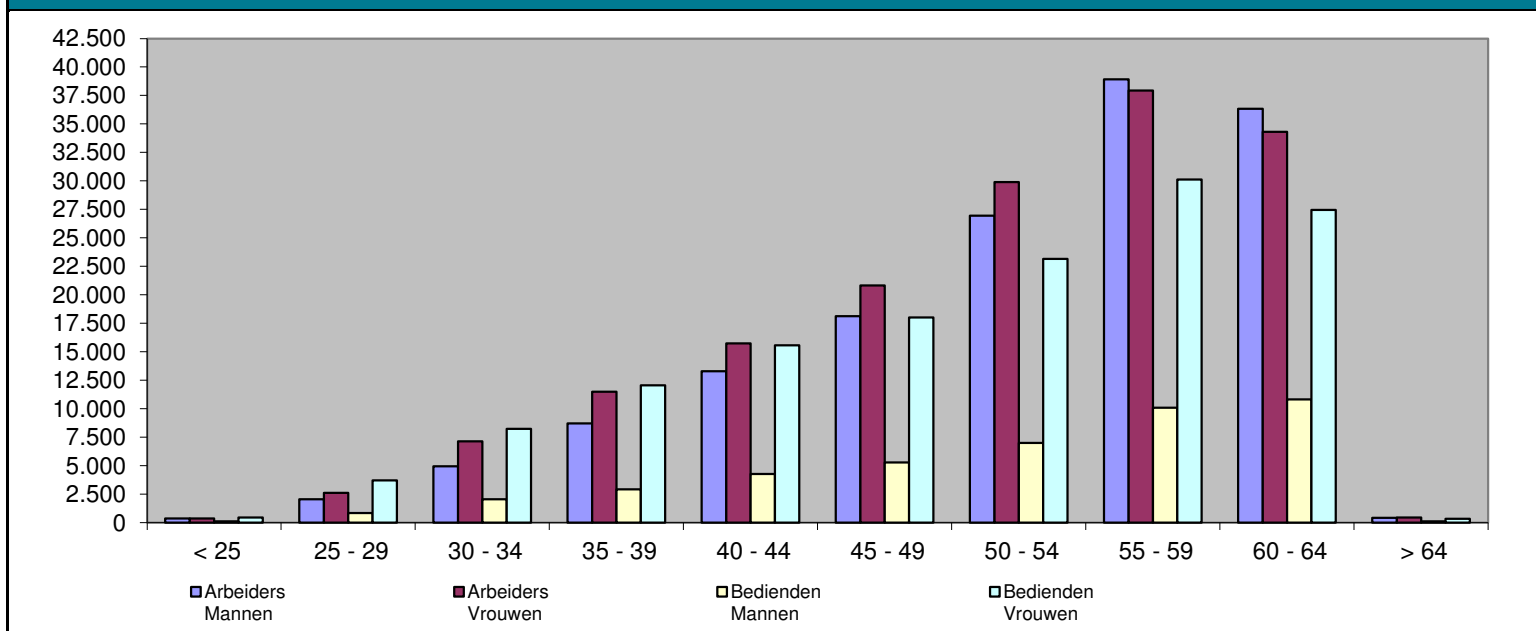
Tabel 2 - Aantal werknemers en werklozen in invaliditeit op 31 december 2023, per leeftijdsgroep, per statuut en per geslacht (*)

Leeftijdsgroep	Arbeiders		Bedienden		Totaal
	Mannen	Vrouwen	Mannen	Vrouwen	
< 25	386	366	125	457	1.334
25 - 29	2.069	2.609	853	3.713	9.244
30 - 34	4.946	7.157	2.069	8.246	22.418
35 - 39	8.714	11.503	2.939	12.064	35.220
40 - 44	13.305	15.748	4.280	15.583	48.916
45 - 49	18.138	20.831	5.290	18.005	62.264
50 - 54	26.961	29.908	7.010	23.146	87.025
55 - 59	38.905	37.927	10.079	30.114	117.025
60 - 64	36.318	34.313	10.823	27.443	108.897
> 64	431	454	109	344	1.338
Totaal	150.173	160.816	43.577	139.115	493.681

(*) Voor 2023 betreft het voorlopige statistieken

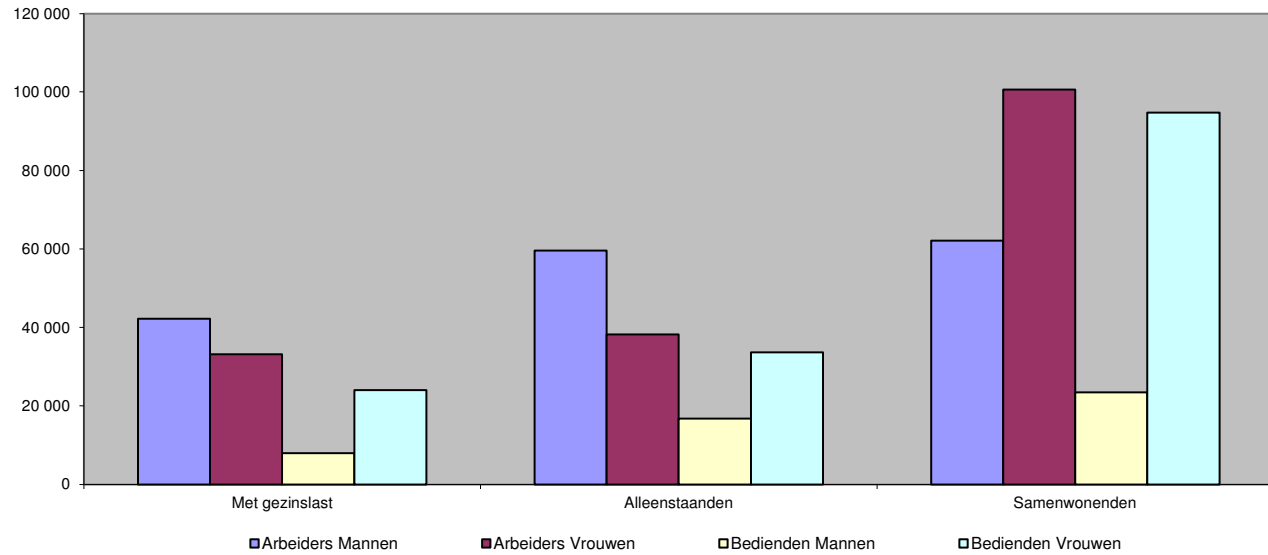
Bron : RIZIV - Dienst uitkeringen - Directie financiën en statistieken

Grafiek 2 - Aantal werknemers en werklozen in invaliditeit op 31 december 2023, per leeftijdsgroep, per statuut en per geslacht



Bron : RIZIV - Dienst uitkeringen - Directie financiën en statistieken

Grafiek 3 - Aantal werknemers en werklozen in invaliditeit in 2023, volgens hun gezinslast, statuut en geslacht



Bron : RIZIV - Dienst uitkeringen - Directie financiën en statistieken

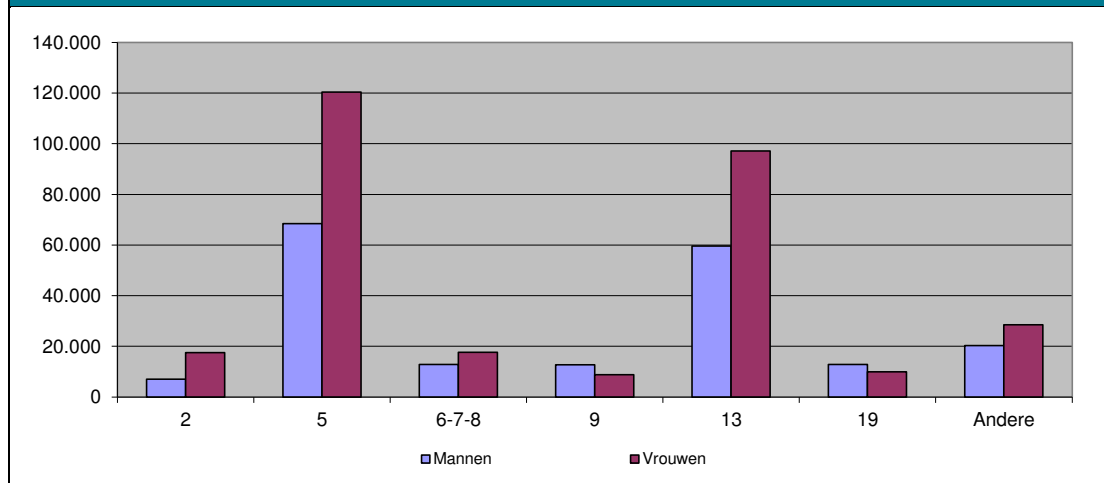
Tabel 3 - Aantal werknemers en werklozen in invaliditeit op 31 december, per ziektegroep - Evolutie 2019-2023

Ziektegroep	2019	2020	2021	2022	2023 (*)
Nieuwvormingen (groep 2)	22.740	23.156	23.570	24.009	24.551
Psychische stoornissen en gedragsstoornissen (groep 5)	153.512	163.022	169.429	177.156	188.731
Ziekten van het zenuwstelsel en de zintuigen (groepen 6-7-8)	27.107	28.290	28.830	29.652	30.476
Ziekten van hart en vaatstelsel (groep 9)	21.203	21.368	21.323	21.405	21.574
Ziekten van bot-spierstelsel en bindweefsel (groep 13)	132.352	140.835	145.215	150.430	156.768
Letsel, vergiftiging en bepaalde andere gevolgen van uitwendige oorzaken (groep 19)	19.927	20.781	21.059	21.554	22.747
Andere	43.663	44.675	46.570	47.721	48.834
Totaal	420.504	442.127	455.996	471.927	493.681

(*) Voor 2023 betreft het voorlopige statistieken

Bron : RIZIV - Dienst uitkeringen - Directie financiën en statistieken

Grafiek 4 - Aantal werknemers en werklozen in invaliditeit op 31 december 2023, per ziektegroep en per geslacht



Bron : RIZIV - Dienst uitkeringen - Directie financiën en statistieken

Tabel 4 - Aantal werknemers en werklozen in invaliditeit op 31 december 2023, per beginjaar ziekte, per statuut en per geslacht (*)

Beginjaar ziekte	Arbeiders		Bedienden		Totaal
	Mannen	Vrouwen	Mannen	Vrouwen	
1999 en vóór	7.367	6.936	1.198	3.899	19.400
2000	1.139	1.056	241	756	3.192
2001	1.325	1.228	273	788	3.614
2002	1.355	1.241	278	927	3.801
2003	1.402	1.442	301	1.029	4.174
2004	1.505	1.648	318	1.150	4.621
2005	1.883	1.894	368	1.376	5.521
2006	2.289	2.572	486	1.679	7.026
2007	2.828	3.260	603	2.144	8.835
2008	3.435	3.676	670	2.490	10.271
2009	3.764	4.203	791	2.868	11.626
2010	4.354	4.927	895	3.343	13.519
2011	5.032	5.951	1.180	3.887	16.050
2012	6.041	6.790	1.386	4.508	18.725
2013	7.005	8.395	1.604	5.396	22.400
2014	8.113	9.439	1.962	6.426	25.940
2015	8.322	9.016	2.053	6.755	26.146
2016	8.508	9.058	2.231	7.395	27.192
2017	9.528	10.257	2.640	8.455	30.880
2018	9.916	10.918	2.950	9.461	33.245
2019	11.862	12.516	3.792	11.682	39.852
2020	10.448	11.293	3.766	11.838	37.345
2021	14.220	14.968	5.482	17.021	51.691
2022	18.532	18.132	8.109	23.842	68.615
Totaal	150.173	160.816	43.577	139.115	493.681

(*) Voor 2023 betreft het voorlopige statistieken

Bron : RIZIV - Dienst uitkeringen - Directie financiën en statistieken

Tabel 5 - Aantal werknemers en werklozen in invaliditeit op 31 december, per arrondissement, provincie en gewest - Evolutie 2019-2023

Arrondissement	2019	2020	2021	2022	2023 (*)
Antwerpen	29.562	31.301	31.995	33.194	35.302
Mechelen	10.681	11.330	11.570	11.995	12.482
Turnhout	15.324	16.246	16.261	16.364	16.874
Brussels Hoofdstedelijk Gewest	36.144	37.316	39.356	40.747	43.667
Halle-Vilvoorde	17.191	18.503	19.717	20.698	22.172
Leuven	15.795	16.265	16.650	17.094	17.616
Nijvel	11.598	12.609	13.060	13.705	14.560
Brugge	8.540	9.018	9.245	9.448	9.674
Diksmuide	2.144	2.296	2.320	2.332	2.381
Ieper	3.918	4.122	4.236	4.387	4.486
Kortrijk	10.243	10.535	10.803	11.066	11.328
Oostende	6.683	6.978	7.091	7.271	7.273
Roeselare	5.119	5.324	5.531	5.679	5.900
Tielt	2.650	2.852	2.958	3.140	3.269
Veurne	2.292	2.421	2.426	2.512	2.487
Aalst	10.959	11.671	12.089	12.405	13.063
Dendermonde	6.894	7.184	7.319	7.434	7.628
Eeklo	3.332	3.575	3.754	3.840	3.961
Gent	16.904	17.803	18.197	19.000	19.780
Oudenaarde	4.306	4.510	4.681	4.854	5.028
Sint-Niklaas	8.247	8.456	8.930	9.153	9.655
Aat	5.962	6.364	6.603	6.958	7.485
Charleroi	22.698	24.096	24.308	25.131	25.955
Bergen	15.842	16.880	17.441	17.858	18.844
Zinnik	4.514	4.857	4.970	5.218	5.499
Thuin	4.423	4.804	4.955	5.108	5.270
Tournai-mouscron	9.549	10.302	10.551	10.987	11.653
La Louvière	9.134	9.686	9.858	10.027	10.475
Hoei	4.394	4.861	5.049	5.287	5.555
Luik	29.750	31.612	31.956	32.511	33.464
Verviers	10.051	10.753	10.926	11.211	11.744
Borgworm	3.213	3.488	3.674	3.792	3.946
Hasselt	17.535	18.397	19.064	19.937	20.677
Maaseik	8.972	9.326	9.531	9.961	10.421
Tongeren	8.188	8.646	8.992	9.429	9.809
Aarlen	1.169	1.169	1.178	1.189	1.231
Bastenaken	1.509	1.541	1.562	1.629	1.711
Marche-en-Famenne	2.459	2.642	2.735	2.831	3.009
Neufchâteau	2.230	2.363	2.440	2.534	2.713
Virton	1.606	1.623	1.658	1.710	1.793
Dinant	4.193	4.646	4.825	5.118	5.417
Namen	10.827	11.809	12.335	12.999	13.582
Philippeville	2.747	3.120	3.325	3.553	3.769
Buitenland	11.013	8.827	9.871	10.631	11.073
Provincie					
Antwerpen	55.567	58.877	59.826	61.553	64.658
Brussels Hoofdstedelijk Gewest	36.144	37.316	39.356	40.747	43.667
Vlaams-Brabant	32.986	34.768	36.367	37.792	39.788
Waals-Brabant	11.598	12.609	13.060	13.705	14.560
West-Vlaanderen	41.589	43.546	44.610	45.835	46.798
Oost-Vlaanderen	50.642	53.199	54.970	56.686	59.115
Henegouwen	72.122	76.989	78.686	81.287	85.181
Luik	47.408	50.714	51.605	52.801	54.709
Limburg	34.695	36.369	37.587	39.327	40.907
Luxemburg	8.973	9.338	9.573	9.893	10.457
Namen	17.767	19.575	20.485	21.670	22.768
Buitenland	11.013	8.827	9.871	10.631	11.073
Gewest					
Brussels Hoofdstedelijk Gewest	36.144	37.316	39.356	40.747	43.667
Vlaamse gewest	215.479	226.759	233.360	241.193	251.266
Waals gewest	157.868	169.225	173.409	179.356	187.675
Buitenland	11.013	8.827	9.871	10.631	11.073
Algemeen totaal	420.504	442.127	455.996	471.927	493.681
Evolutie t.o.v. vorig jaar	4,93%	5,14%	3,14%	3,49%	4,61%

(*) Voor 2023 betreft het voorlopige statistieken

Bron : RIZIV - Dienst uitkeringen - Directie financiën en statistieken