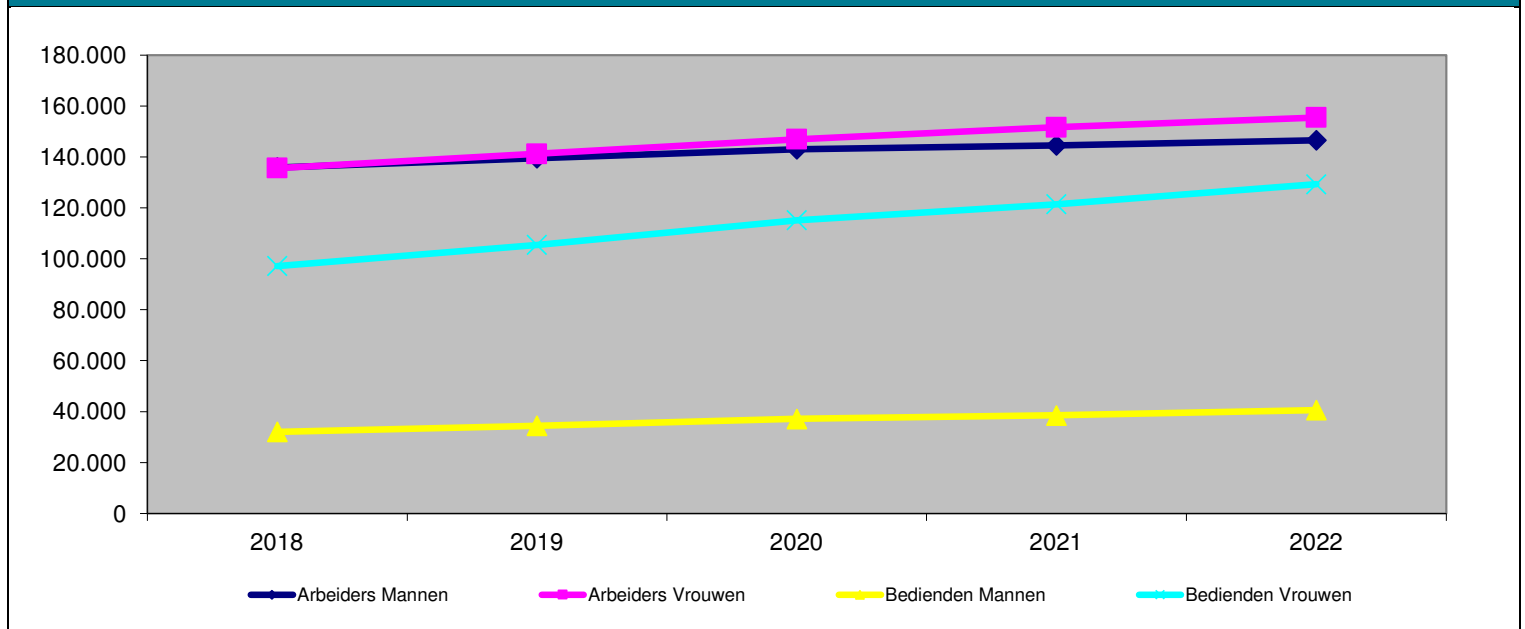


Tabel 1 - Aantal werknemers en werklozen in invaliditeit op 31 december, per statuut en per geslacht - Evolutie 2018-2022

	2018	2019	2020	2021	2022
Arbeiders					
Mannen	135.812	139.457	142.969	144.488	146.583
Vrouwen	135.655	141.183	146.935	151.592	155.475
Totaal	271.467	280.640	289.904	296.080	302.058
Bedienden					
Mannen	32.092	34.440	37.152	38.542	40.612
Vrouwen	97.186	105.424	115.071	121.374	129.257
Totaal	129.278	139.864	152.223	159.916	169.869
Totaal					
Mannen	167.904	173.897	180.121	183.030	187.195
Vrouwen	232.841	246.607	262.006	272.966	284.732
Totaal	400.745	420.504	442.127	455.996	471.927
Evolutie t.o.v. vorig jaar	5,48%	4,93%	5,14%	3,14%	3,49%

Bron : RIZIV - Dienst uitkeringen - Directie financiën en statistieken

Grafiek 1 - Aantal werknemers en werklozen in invaliditeit op 31 december, per statuut en per geslacht - Evolutie 2018-2022



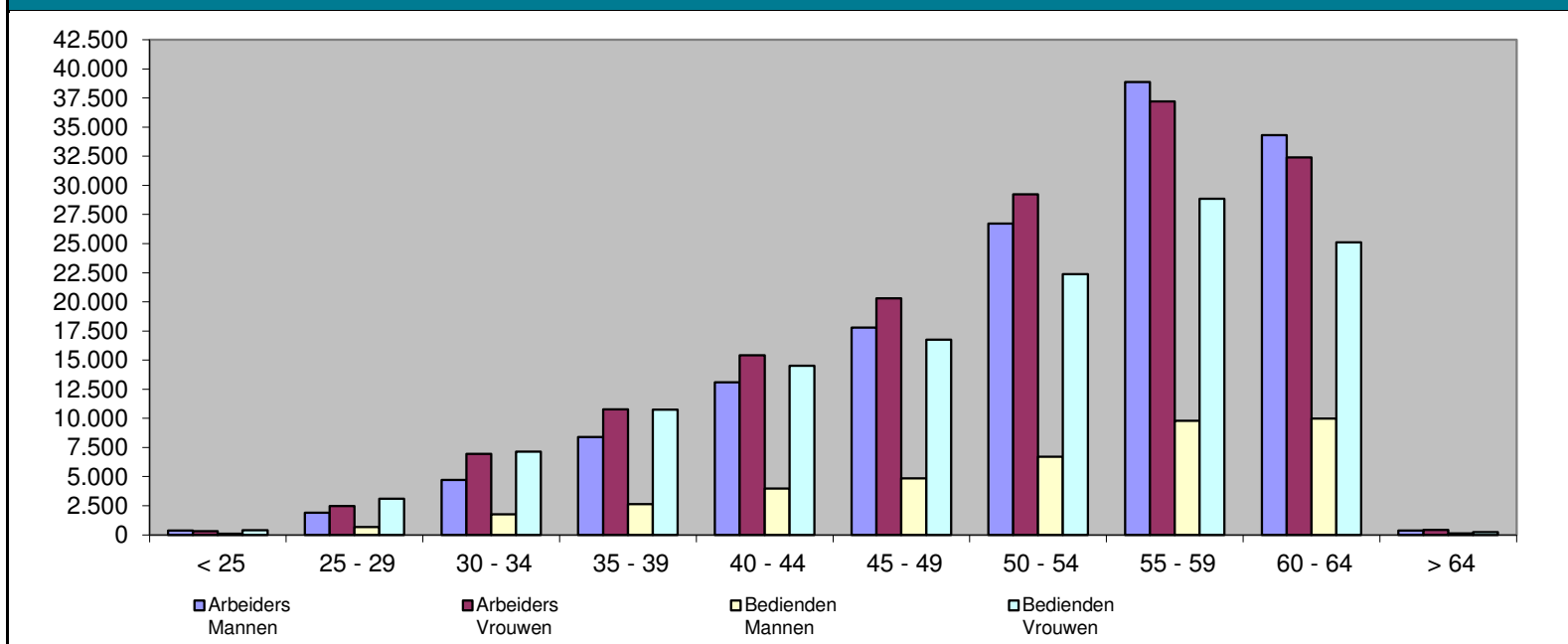
Bron : RIZIV - Dienst uitkeringen - Directie financiën en statistieken

Tabel 2 - Aantal werknemers en werklozen in invaliditeit op 31 december 2022, per leeftijdsgroep, per statuut en per geslacht

Leeftijdsgroep	Arbeiders		Bedienden		Totaal
	Mannen	Vrouwen	Mannen	Vrouwen	
< 25	374	308	97	387	1.166
25 - 29	1.908	2.481	678	3.102	8.169
30 - 34	4.723	6.952	1.776	7.139	20.590
35 - 39	8.391	10.765	2.631	10.757	32.544
40 - 44	13.090	15.427	3.977	14.504	46.998
45 - 49	17.802	20.295	4.859	16.760	59.716
50 - 54	26.720	29.232	6.694	22.385	85.031
55 - 59	38.884	37.205	9.800	28.862	114.751
60 - 64	34.307	32.395	9.978	25.117	101.797
> 64	384	415	122	244	1.165
Totaal	146.583	155.475	40.612	129.257	471.927

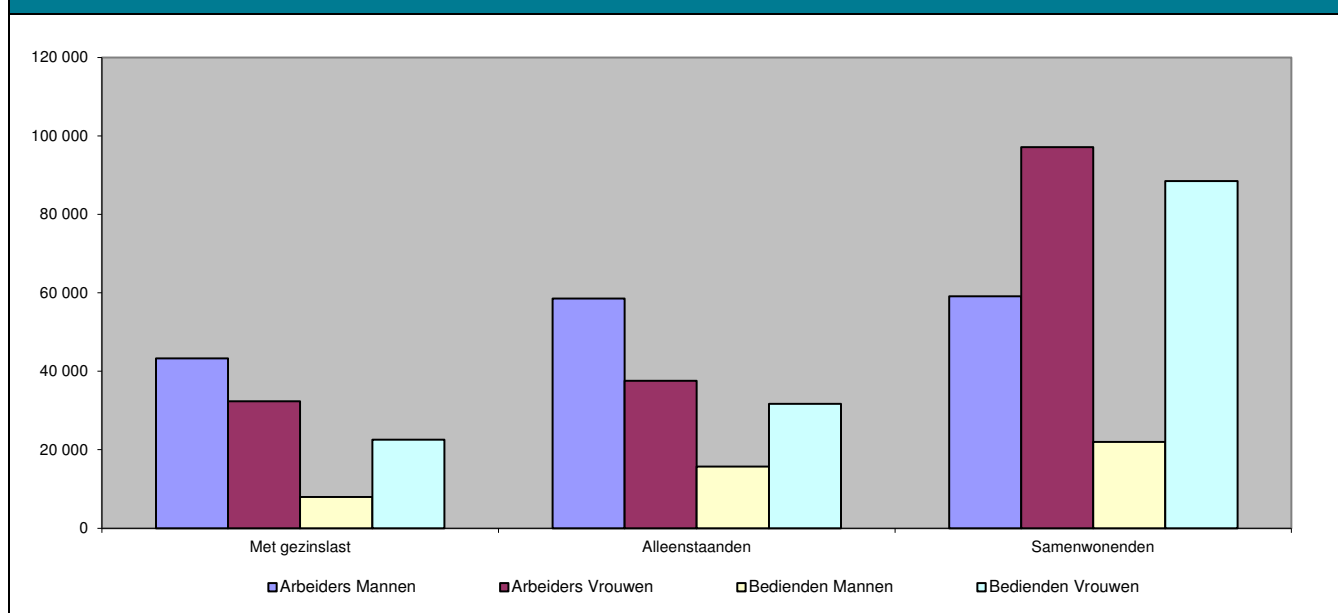
Bron : RIZIV - Dienst uitkeringen - Directie financiën en statistieken

Grafiek 2 - Aantal werknemers en werklozen in invaliditeit op 31 december 2022, per leeftijdsgroep, per statuut en per geslacht



Bron : RIZIV - Dienst uitkeringen - Directie financiën en statistieken

Grafiek 3 - Aantal werknemers en werklozen in invaliditeit in 2022, volgens hun gezinslast, statuut en geslacht



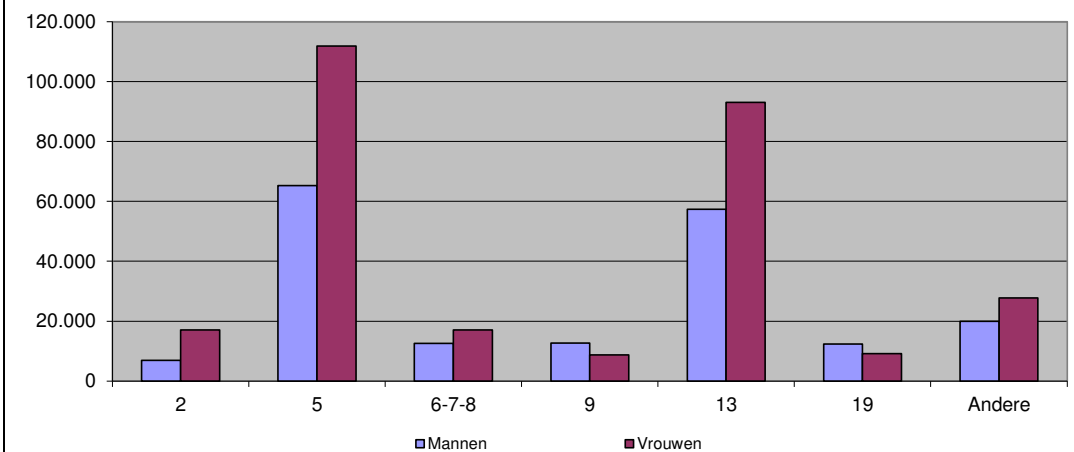
Bron : RIZIV - Dienst uitkeringen - Directie financiën en statistieken

Tabel 3 - Aantal werknemers en werklozen in invaliditeit op 31 december, per ziektegroep - Evolutie 2018-2022

Ziektegroep	2018	2019	2020	2021	2022
Nieuwvormingen (groep 2)	21.890	22.740	23.156	23.570	24.009
Psychische stoornissen en gedragsstoornissen (groep 5)	145.180	153.512	163.022	169.429	177.156
Ziekten van het zenuwstelsel en de zintuigen (groepen 6-7-8)	25.685	27.107	28.290	28.830	29.652
Ziekten van hart en vaatstelsel (groep 9)	20.710	21.203	21.368	21.323	21.405
Ziekten van bot-spierstelsel en bindweefsel (groep 13)	124.560	132.352	140.835	145.215	150.430
Letsel, vergiftiging en bepaalde andere gevolgen van uitwendige oorzaken (groep 19)	19.494	19.927	20.781	21.059	21.554
Andere	43.226	43.663	44.675	46.570	47.721
Totaal	400.745	420.504	442.127	455.996	471.927

Bron : RIZIV - Dienst uitkeringen - Directie financiën en statistieken

Grafiek 4 - Aantal werknemers en werklozen in invaliditeit op 31 december 2022, per ziektegroep en per geslacht



Bron : RIZIV - Dienst uitkeringen - Directie financiën en statistieken

Tabel 4 - Aantal werknemers en werklozen in invaliditeit op 31 december 2022, per beginjaar ziekte, per statuut en per geslacht

Beginjaar ziekte	Arbeiders		Bedienden		Totaal
	Mannen	Vrouwen	Mannen	Vrouwen	
1999 en vóór	8.479	8.007	1.387	4.489	22.362
2000	1.273	1.165	263	829	3.530
2001	1.447	1.356	304	857	3.964
2002	1.502	1.370	308	1.019	4.199
2003	1.559	1.582	336	1.106	4.583
2004	1.678	1.796	344	1.262	5.080
2005	2.077	2.061	410	1.506	6.054
2006	2.510	2.785	530	1.816	7.641
2007	3.121	3.558	655	2.324	9.658
2008	3.794	3.959	742	2.684	11.179
2009	4.098	4.504	873	3.058	12.533
2010	4.767	5.305	986	3.584	14.642
2011	5.526	6.345	1.290	4.177	17.338
2012	6.563	7.203	1.532	4.809	20.107
2013	7.540	8.844	1.733	5.745	23.862
2014	8.716	10.002	2.089	6.773	27.580
2015	8.923	9.540	2.220	7.203	27.886
2016	9.207	9.715	2.431	7.877	29.230
2017	10.409	11.041	2.909	9.127	33.486
2018	10.788	11.734	3.287	10.330	36.139
2019	13.039	13.603	4.228	13.034	43.904
2020	11.957	12.618	4.447	13.769	42.791
2021	17.610	17.382	7.308	21.879	64.179
Totaal	146.583	155.475	40.612	129.257	471.927

Bron : RIZIV - Dienst uitkeringen - Directie financiën en statistieken