

# Présentation de l'Equipe

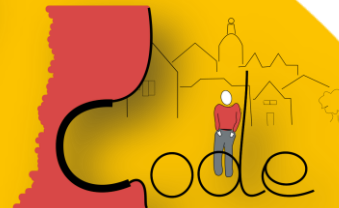
Colloque IPS, 15 décembre 2017



Docteur Jean  
Vermeylen  
(1928-2009)

# L'ÉQUIPE

Réseau de psychiatrie sociale



Juan Luis VIVÈS



Centre de jour pour adolescents



Centre  
Psychothérapeutique  
de Jour



# Actualité

- Création d'une équipe mobile de crise
- Création d'un Club d'utilisateurs
- Accueil du Job Coaching
- Ouverture d'appartements et de maisons communautaires
- L'ambulatoire, ce sont les travailleurs qui ambulent

# Philosophie générale

- « La spécificité de l'Equipe est l'usage de la sociothérapie, à savoir l'utilisation intensive, à des fins thérapeutiques, de tout cadre et de tout contexte social (travail, logement, vie collective, activités, liens sociaux, arts et culture, formations, vie associative,...) »

- Les projets thérapeutiques s'inscrivent dans une relation de partenariat entre usagers et prestataires de soins de santé mentale; ce partenariat garantit la totale liberté de choix de l'usager un matière thérapeutique
- L'objectif d'une prise en charge est toujours la sortie la plus rapide du cadre psychiatrique, et le retour à la vie ordinaire et à la pleine citoyenneté